



W House

www.elmassociates.org



01

Elemen Design

Melalui proses wawancara dengan pemilik rumah untuk menggali lebih dalam aktifitas, kebiasaan, jumlah penghuni, kebutuhan ruang, dan gaya hidup saat ini, dan prediksi di masa depan. Dari hasil wawancara itu nanti akan dituangkan ke dalam layout ruangan, gubahan massa bangunan dan karakter dari tampak bangunan.

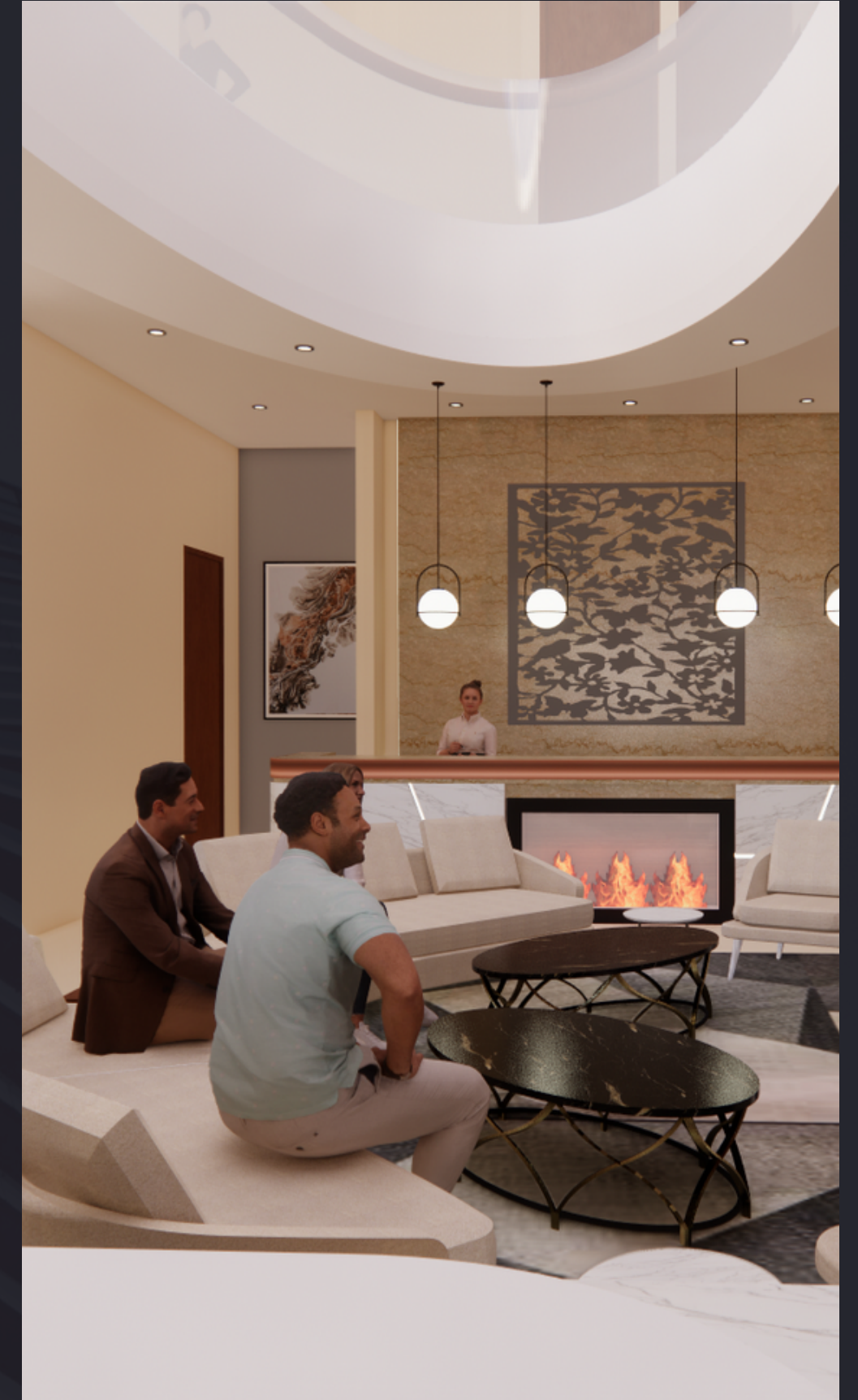
W HOUSE



Tata Letak, Fungsionalitas, Efisiensi Penggunaan Ruang

Pembagian layout ruang yang jelas antara hierarki ruangan-ruangan utama dengan ruang sirkulasi, sehingga pengguna bangunan tidak merasa rumit dalam kesehariannya berpindah dari satu ruangan ke ruangan lainnya.

W HOUSE



03

Sedapat mungkin selain menggunakan material ramah lingkungan dan sistem penghematan energi, juga sebaiknya menggunakan material yang tersedia, diproduksi secara lokal dan asli dari daerah di mana bangunan dibangun, i.e. jenis batu, jenis kayu, jenis tanah, etc.

Material



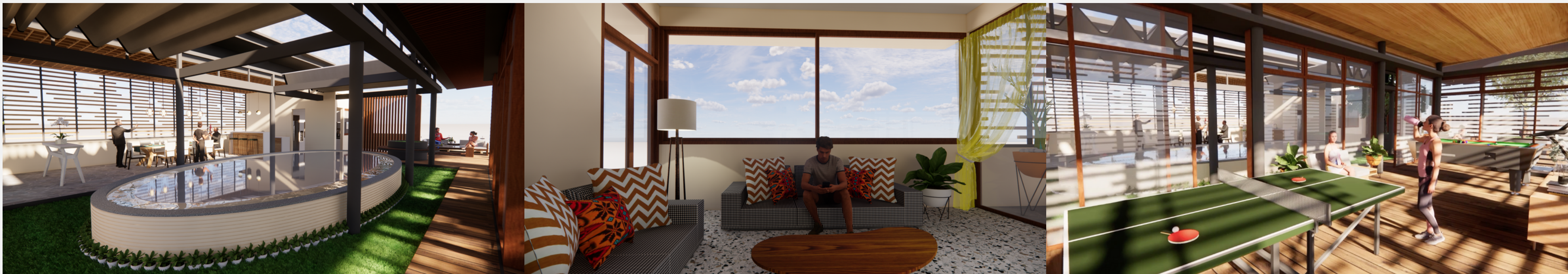
Pencahayaan

Studi Tapak yang cukup, terutama dalam hal orientasi bangunan terhadap sinar matahari, dan arah hembusan angin, mempunyai peran yang besar bagi seorang Arsitek perencana dalam menentukan letak dan dimensi dari bukaan bangunan



Tata Letak Ruangan

08

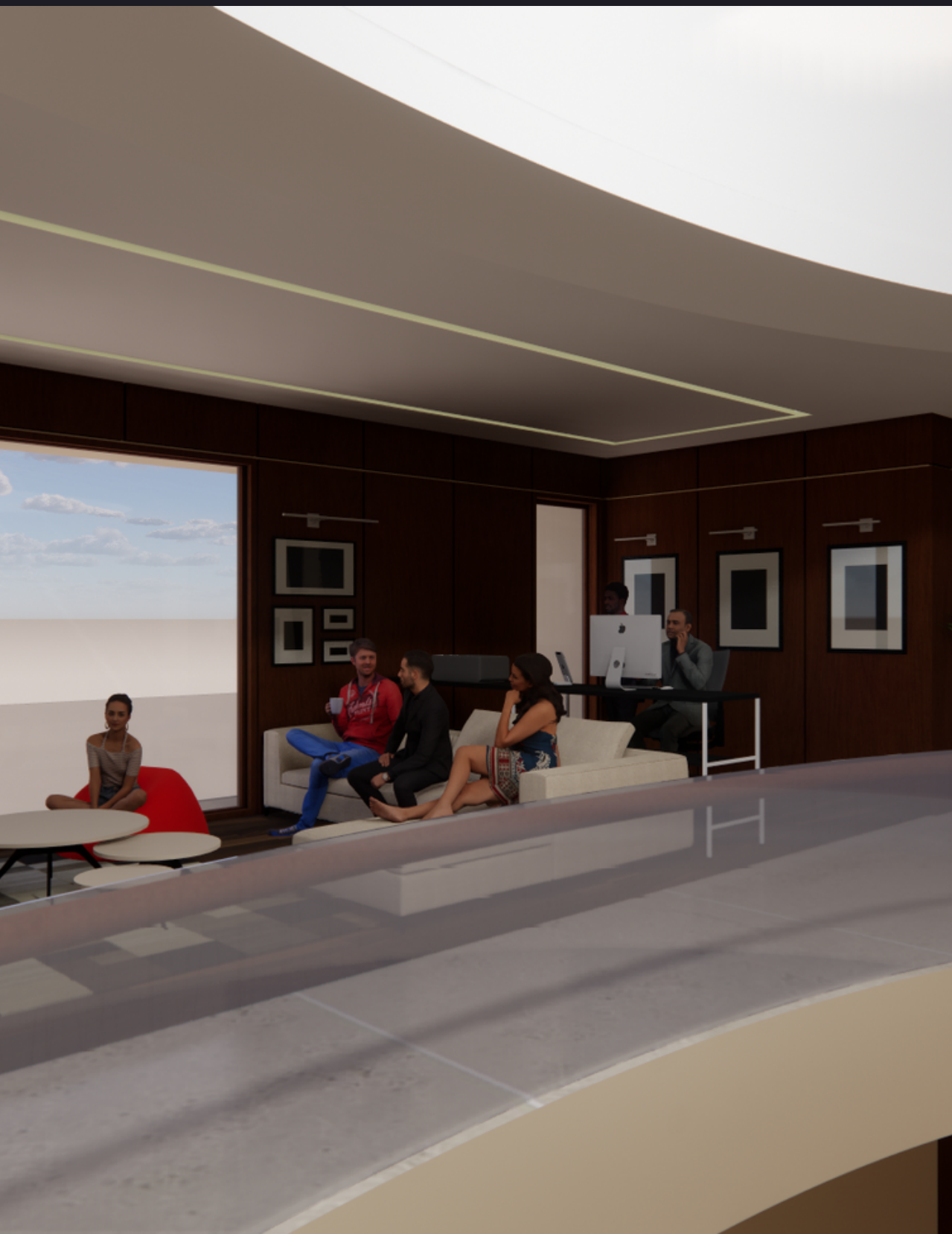


Area Pribadi dan Area Umum

Pisahkan area pribadi, seperti kamar tidur, dari area umum. Letakkan ruang pribadi di bagian yang lebih tersembunyi atau di belakang pintu jika memungkinkan

Area Tidur

Jauhkan area tidur dari area kerja atau ruang umum untuk menciptakan perasaan privasi yang lebih besar.



Design Interior

Gunakan elemen desain interior seperti rak, penyekat, atau partisi untuk memisahkan ruang tanpa mengurangi aliran cahaya atau menciptakan perasaan tertutup.

Pilih furnitur yang dapat membantu membagi ruangan dengan fungsionalitas yang baik, seperti meja atau lemari yang dapat digunakan sebagai pembatas.

10

Warna dan Material yang Tepat

Pilih warna dan material yang memberikan perasaan privasi dan kenyamanan. Warna-warna lembut dan material hangat dapat menciptakan atmosfer yang lebih pribadi.





Gaya Desain

Tentukan gaya desain yang sesuai dengan preferensi keluarga. Apakah itu gaya modern, klasik, tropis, atau kontemporer? Pilih elemen desain yang konsisten dengan gaya ini.

Desain Kamar Mandi

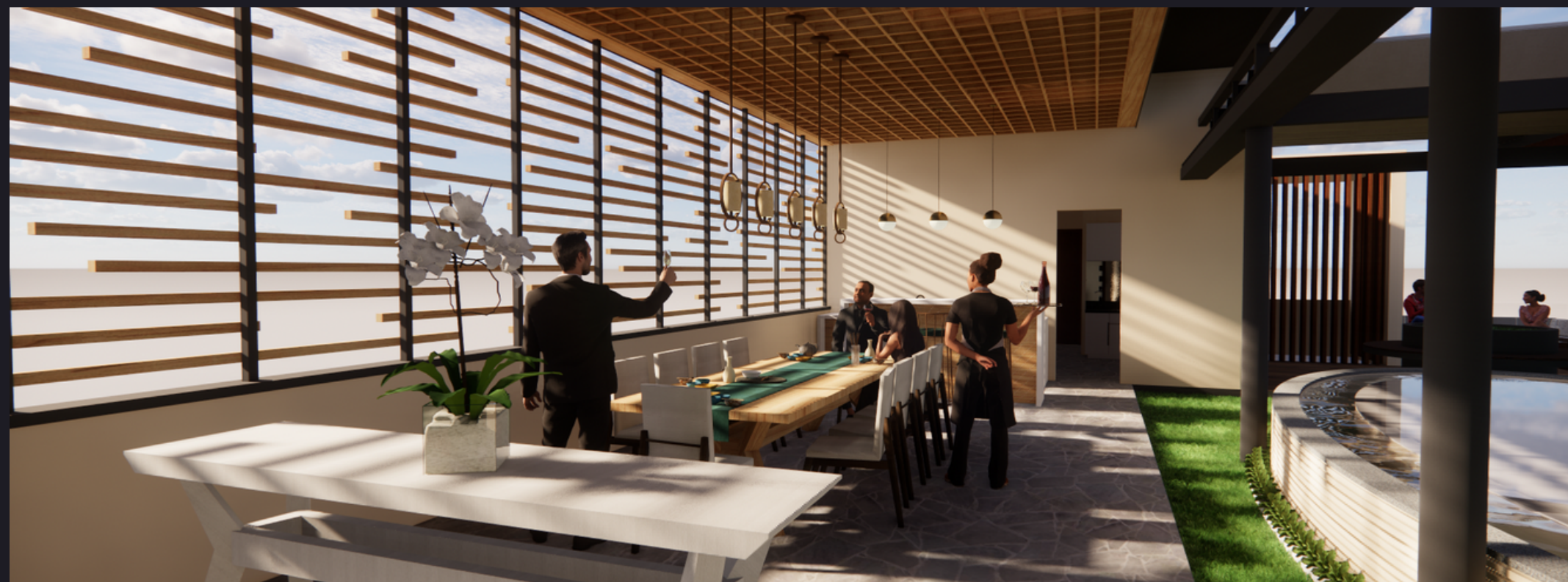
Jika memungkinkan, pisahkan area kamar mandi dari area tidur dengan dinding atau partisi yang sesuai. Ini tidak hanya meningkatkan privasi tetapi juga meningkatkan kenyamanan.





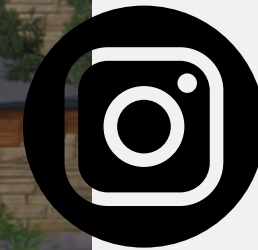
Zonasi Fungsional

Pisahkan ruang terbuka menjadi zona fungsional yang berbeda, misalnya, zona santai, zona bermain anak, atau area makan. Ini memungkinkan keluarga untuk menggunakan ruang tersebut dengan lebih efektif.



14

W HOUSE



INSTAGRAM

[elm.associates.architects](https://www.instagram.com/elm.associates.architects)



WEBSITE

www.elmassociates.org