

KATAMARAN

WWW.ELMASSOCIATES.ORG





KATAMARAN

Location : Jakarta, Indonesia

Geometri yang sederhana tanpa ornament yang berlebihan. Ventilasi alami, pencahayaan matahari maksimal, dan perlindungan dari angin dan hujan tropis.



Ketika merancang sebuah rumah atau bangunan, penting untuk mempertimbangkan fleksibilitas dan adaptabilitas desain agar dapat menyesuaikan dengan perubahan kebutuhan penghuni di masa depan.

Desain ruang terbuka dan modular yang memungkinkan pengguna untuk dengan mudah mengubah fungsi ruangan tanpa memerlukan perubahan struktural besar. Pemilihan furnitur yang dapat dipindahkan atau konfigurasi ulang juga dapat membantu menciptakan fleksibilitas.



RANCANG BANGUNAN

Rancang bangunan dengan memperhatikan orientasi terhadap matahari. Posisikan jendela utama di sepanjang arah yang menerima banyak sinar matahari untuk memaksimalkan pencahayaan alami.

Jendela besar dan terbuka dapat memaksimalkan pandangan ke alam sekitar dan memberikan keterbukaan terhadap luar ruangan.



WARNA TROPIS

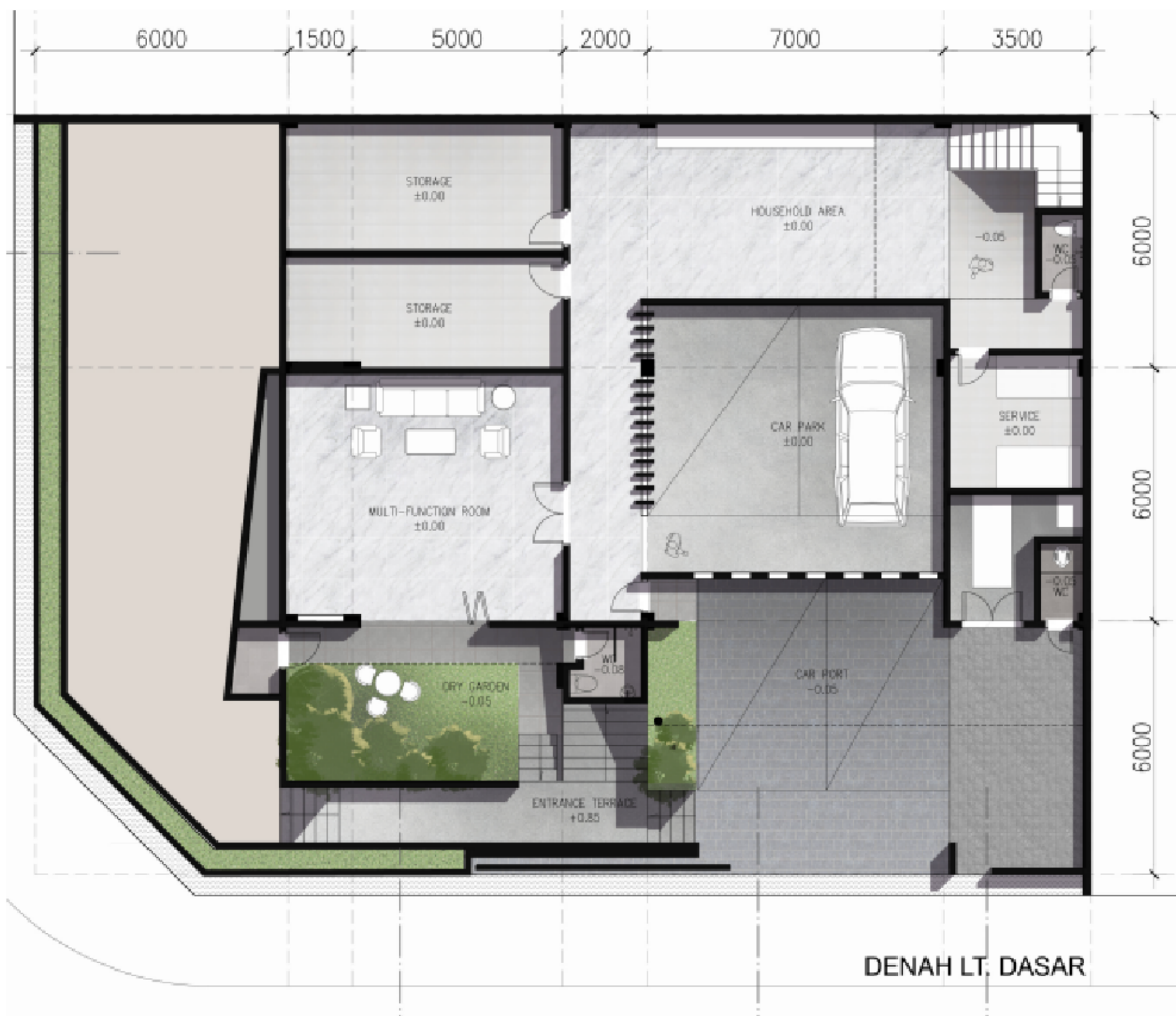


Penggunaan palet warna tropis yang hangat dan lembut untuk menciptakan atmosfer yang santai dan menyenangkan.



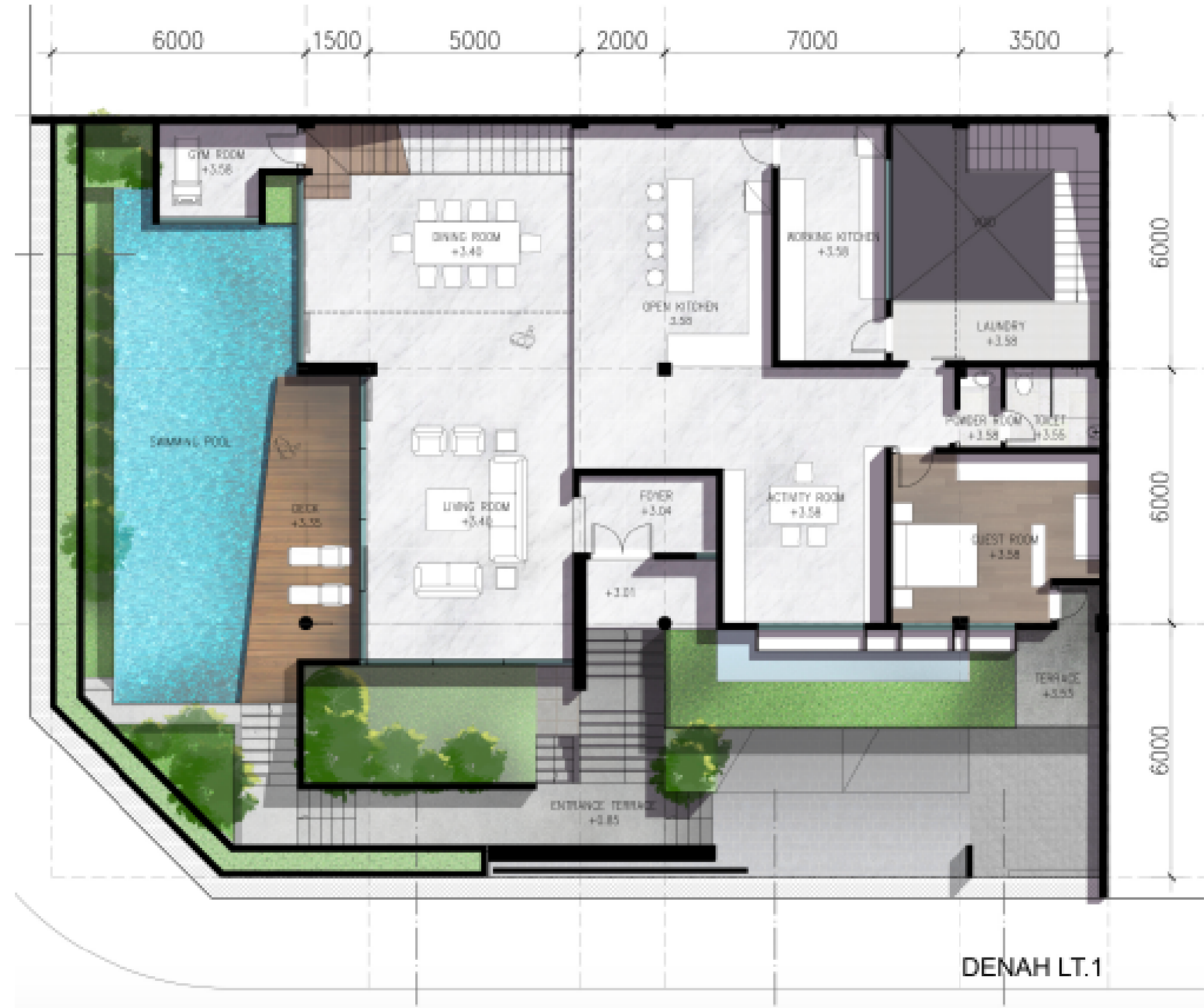
Dengan ceiling tinggi untuk meningkatkan sirkulasi udara di dalam ruangan. Ceiling tinggi juga memberikan ruang bagi panas untuk naik, menciptakan kondisi termal yang lebih nyaman.

Sertakan elemen desain seperti breezeways atau koridor terbuka yang menghubungkan ruang-ruang, memungkinkan aliran udara melintasi bangunan tanpa hambatan.



Desain ruang terbuka dan modular yang memungkinkan pengguna untuk dengan mudah mengubah fungsi ruangan tanpa memerlukan perubahan struktural besar. Pemilihan furnitur yang dapat dipindahkan atau konfigurasi ulang juga dapat membantu menciptakan fleksibilitas.

Sediakan beberapa ruang yang dapat diakses dengan mudah dan diubah fungsi sesuai kebutuhan. Ini dapat berupa loft, ruang penyimpanan yang dapat diubah, atau ruang di bawah tangga yang dimaksimalkan.





Melibatkan pemilik dalam proses desain bukan hanya tentang membuat rumah yang sesuai dengan harapan mereka tetapi juga menciptakan keterlibatan emosional dan kebanggaan dalam hasil akhir. Komunikasi terbuka dan kolaborasi antara pemilik dan tim desain sangat penting untuk mencapai keberhasilan proyek.



Merencanakan desain tangga yang aman, terutama jika ada anak-anak dan lansia di rumah, merupakan prioritas utama. Pastikan tangga memiliki kontur yang jelas dan tidak terlalu curam. Hindari tangga dengan sudut tajam yang dapat menyebabkan cedera jika terjadi kecelakaan.







CONTACT US

email : info@elmassocates.org

instagram : [elm.associates.architects](https://www.instagram.com/elm.associates.architects)

website : www.elmassocates.org